

二代身份证 & MIFARE & ISO14443A & ISO14443B & ISO15693 非接触式 IC 卡读写模块

# JMY613 二代身份证兼容 IC 卡读写模块

---

使用说明书

(Revision 1.33)

北京金木雨电子有限公司

2015/1/27



在使用本产品前请仔细阅读本说明书，如果有任何疑问，请联系我们，我们会给您详尽的解答



# 目录

1	简介.....	2
2	特点.....	2
3	规格和引脚.....	3
3.1	图片.....	3
3.1.1	单独模块.....	3
3.1.2	与SAMV组合.....	4
3.2	外形尺寸.....	4
3.3	引脚说明.....	5
3.4	天线.....	5
3.5	卡片支持类型表.....	6
4	读卡模块安装使用.....	7
4.1	Windows下使用.....	7
4.1.1	阅读二代证.....	7
4.1.2	读写非接触IC卡.....	7
4.2	嵌入式系统中使用.....	7



# 1 简介

JMY613 读写模块是为解决身份证读卡器有效兼容其他非接触 IC 卡的支持，使用一个天线分时读取多种 IC 卡。JMY613 读写器完全按照《居民身份证验证安全控制模块接口技术规范》（GA467-2004），在此基础上扩展了其他协议的卡片，设备支持 MIFARE 1K/4K/mini, MIFARE Ultralight, ISO14443A/B 非接触 CPU 卡等多种非接触式 IC 卡操作。

# 2 特点

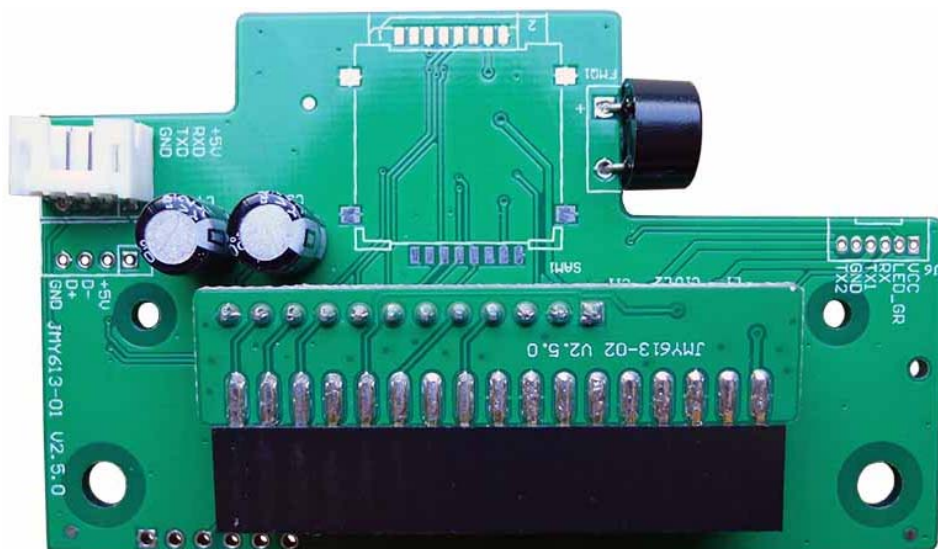
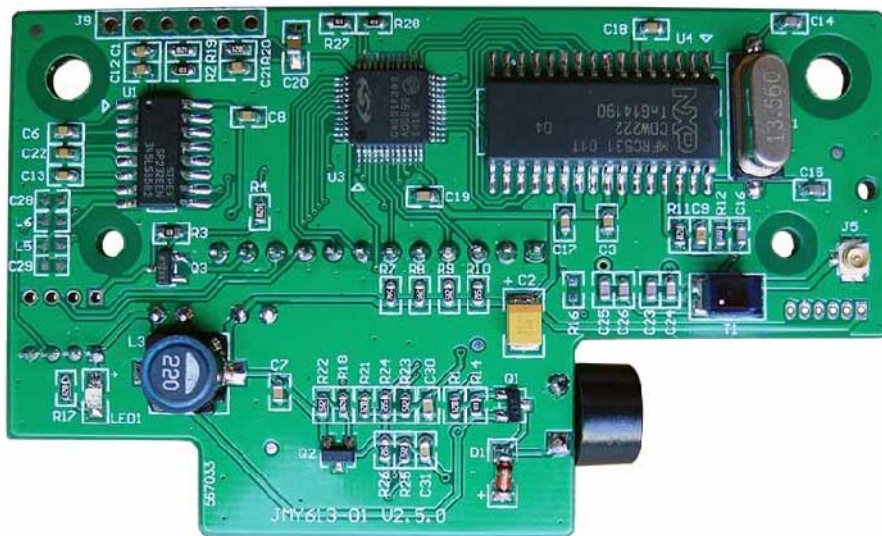
- 射频基站: MF RC531/CL RC632
- 工作频率: 13.56MHz
- 支持的标准: ISO14443A, ISO14443B, ISO15693
- 可读卡型: 见: [卡片支持类型表](#)
- 防冲突能力: 全功能防冲突, 可以同时处理多张卡, 可设定为只处理单张卡
- 自动寻卡: 支持, 默认关闭, 可设定默认状态
- 供电电压: DC 5V ( $\pm 0.5V$ )
- 接口: UART、RS232C (在订货时选定), USB HID
- 通讯速率: UART/RS232C 9600bps ~ 115200bps (默认)  
USB USB 2.0 HID
- 最大指令长度: 2400 字节
- 接口电平: UART: 3.3V (TTL 电平, 5V 兼容)
- 最大静态功耗: 150mA
- 读卡距离: 100mm (与卡片和天线设计有关)
- 尺寸: 79mm\*47mm\*14mm
- 重量: 约 30 克 (不含 SAMV)
- 工作温度: -25 ~ +85 °C
- 储存温度: -40 ~ +125 °C
- ISP: 支持
- RoHS: 支持



## 3 规格和引脚

### 3.1 图片

#### 3.1.1 单独模块

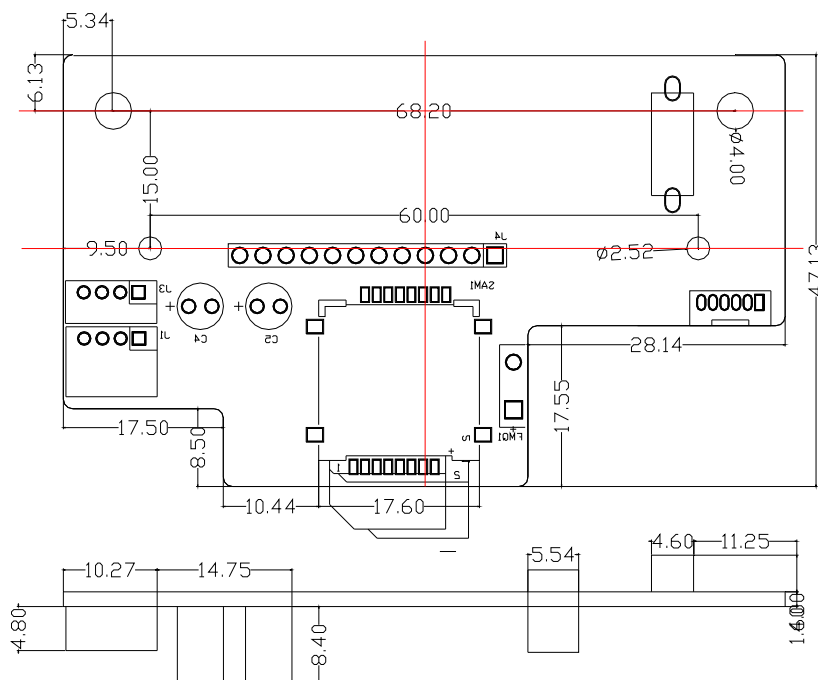




### 3.1.2 与SAMV组合



### 3.2 外形尺寸





### 3.3 引脚说明

引脚	功能	类型	说明
J1:			
J1-1	VCC	电源	VCC
J1-2	D-/ RXD	输入/输出	USB D-/UART RXD
J1-3	D+/ TXD	输入/输出	USB D+/UART TXD
J1-4	GND	电源	GND
J3:			
J3-1	VCC	电源	VBUS
J3-2	D-	输入/输出	USB D-
J3-3	D+	输入/输出	USB D+
J3-4	GND	电源	GND

### 3.4 天线

一般来说，用户在设计天线时，天线尺寸和形状往往会受到外壳、系统设计等诸多方面的制约。所以，我们为用户提供天线定制服务。如果您需要一个定制的天线，您需要准备如下资料：1，天线部分 PCB 外形图；2，天线引出线位置和方向以及接插件尺寸；3，对天线周围环境的描述，一般指金属物质是否很多以及形状。当您准备好这些材料后，和我们联系，我们会把您需要的天线设计好。

我们有多种标准天线可供选择，请登录我们的网站以了解更多信息，下表中是几款标准常用天线。

天线型号	天线尺寸	读卡距离
TX600	70mm * 70mm	100mm
TX601	50mm * 50mm	70mm
TX602	30mm * 30mm	50mm
TX604	50mm * 70mm	80mm
TX605	100mm*150mm	100mm
TX500	70mm * 70mm	100mm
TX501	50mm * 50mm	70mm
TX502	30mm * 30mm	50mm
JMY613-ant4 V1.0.0	100mm*71.2mm	100mm
JMY626-02 V1.1.1	55mm*50mm	70mm



### 3.5 卡片支持类型表

	JMY613C	JMY613H
PCD	MF RC531	CL RC632
GA467-2004通讯协议(带扩展)	●	●
MIFARE 1K	●	●
MIFARE 4K	●	●
MIFARE Mini	●	●
MIFARE Ultralight	●	●
DESfire	●	●
MIFARE Plus	●	●
MIFARE ProX	●	●
T=CL TYPE A	●	●
T=CL TYPE B	●	●
二代身份证	●	●
ISO15693标准的Tags		●
Data Flash		
USB Interface	JMY613CU	JMY613HU
UART Interface	JMY613CT	JMY613HT
RS232C Interface	JMY613CS	JMY613HS



## 4 读卡模块安装使用

### 4.1 Windows 下使用

#### 4.1.1 阅读二代证

阅读二代身份证需要身份证解密模块(SAMV),将 JMY613 与 SAMV 通过插座连接到一起,在电脑上使用我们提供的 DLL 代替原有的 DLL 文件,上电后即可使用原有的身份证阅读软件读取身份证信息。

#### 4.1.2 读写非接触IC卡

我们提供了 Windows 操作系统的开发包,在 DLL 中包含有操作各种卡片的函数,请仔细阅读后再开展研发工作。

### 4.2 嵌入式系统中使用

如果要在嵌入式系统中使用本模块,请下载阅读《二代证与 IC 卡读写模块通用技术手册》,内有详细的使用方法说明。